

# 腸安適<sup>®</sup> 採檢流程

STEP  
01

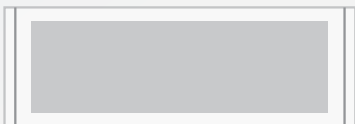
收到採檢盒後，請確認內容物應包含以下7樣。

① 採檢說明書1張

② 標籤貼紙2張



③ 集便紙1張



④ 到付宅配單 1式 ( 不需自付運費 )



⑤ 檢體夾鏈袋1個



⑥ 糞便採檢管1管  
(內含保存液)



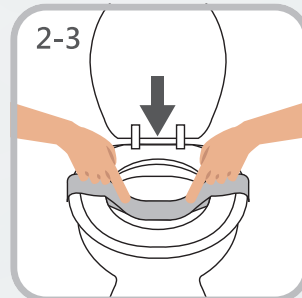
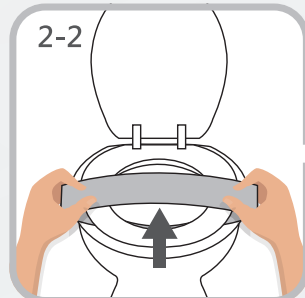
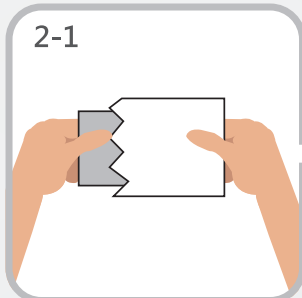
⑦ 宅配袋1個



註：若打開採檢盒有缺少任一項物品，請儘速聯絡百歐客服  
0800-800220

STEP  
02

打開集便紙，套入馬桶坐墊，並調整至適當位置。 註：如果使用自動便座，請先關閉沖水系統。



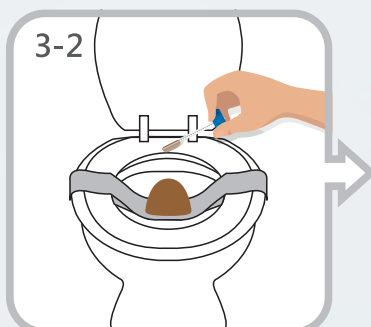
套上後向下輕壓，自然下凹至1個拳頭深度即可。切勿碰到馬桶水，避免水中雜菌影響檢測結果。

STEP  
03

將糞便排在集便紙上，使用採檢管採集至少一個玉米粒大小之糞便檢體，並鎖緊採檢管。



將採檢管插入採檢盒開洞內  
以防止採檢管傾倒



適量即可過多或過少都不好



請勿將採檢管中之保存液倒掉



★ 採集完成後將集便紙撕開，即可沖入馬桶。 註：集便紙可在馬桶中分解。

背面還有說明

STEP  
04

填寫標籤貼紙，貼於「採檢管」和「檢體夾鏈袋」上，確認採檢管瓶蓋是否有鎖緊，並放入檢體夾鏈袋中密封，將檢體夾鏈袋放置在採檢盒中。



STEP  
05

請掃外盒上QR CODE填寫個人基本資料表。



STEP  
06

將採檢盒放入宅配袋中並密封，依下列步驟操作。

1. 請使用手機掃描黑貓物流單上方QR CODE
  2. 線上填寫【寄件人】資料
    - 填寫【寄件人】資訊(姓名、電話、地址)
  3. 線上填寫【收件人】資料
    - 收件人：百歐精準
    - 收件地址：40852 台中市南屯區精科南路99號4樓之7
    - 電話：04-23891510
    - 溫層：常溫      ● 品名說明：其他
  4. 填寫紙本物流單並貼於包裹上(紙本物流單請勿混用)
  5. 請打(02)412-8888預約取件(取件地址需同寄件地址)
- ★ 請務必掃QR CODE上網填寫包裹資訊  
★ 此為到府取件單，請勿送至7-11門市寄件

